

에이블리에서 가장 빠르게 성장하는 방법

**ABLY** Ads

에이블리 광고 소개서

# 우리의 미션은 에이블리 광고주님들의 성공입니다.

“광고 진행 이후 신상품 순위 상승을 경험하였습니다.”

- 아\*\* 마켓 -

“에이블리 광고는 신규 셀러에게 노출기회를 주고,  
광고가 있었기 때문에 매출이 올라갔다고 생각합니다.”

- 온\*\*\* 마켓 -

“광고주의 피드백을 수용해주고, 개선되는 게 눈에 보입니다.”

- 별\* 마켓 -

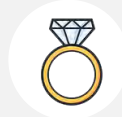
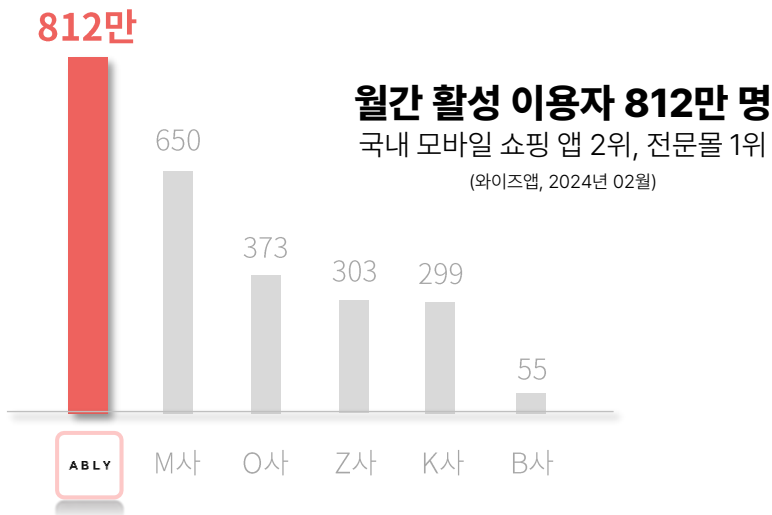
(광고주 인터뷰 중)

왜 에이블리에 주목해야 하는가

**ABLY** **STORY**

에이블리의 시장 규모

# 압도적 국내 1위 버티컬 커머스 플랫폼



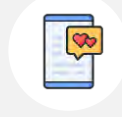
연간 거래액 1조 원 돌파



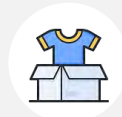
누적 다운로드 4,500만 건



회원수 1,200만 명



누적 리뷰 수 7,000만 건

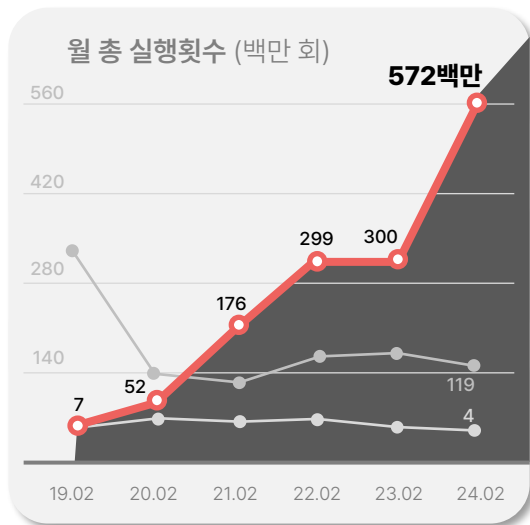
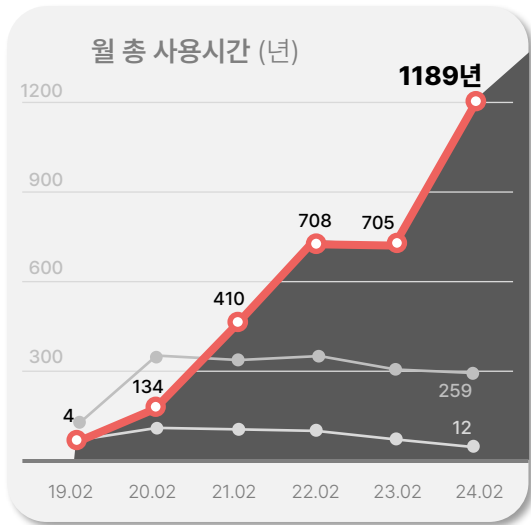
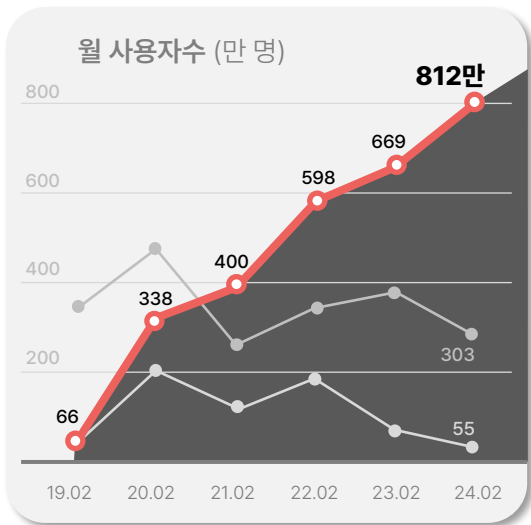


누적 마켓 수 6만 개

## 에이블리의 성장세

# 가장 빠르게 성장하는 스타일 커머스 플랫폼

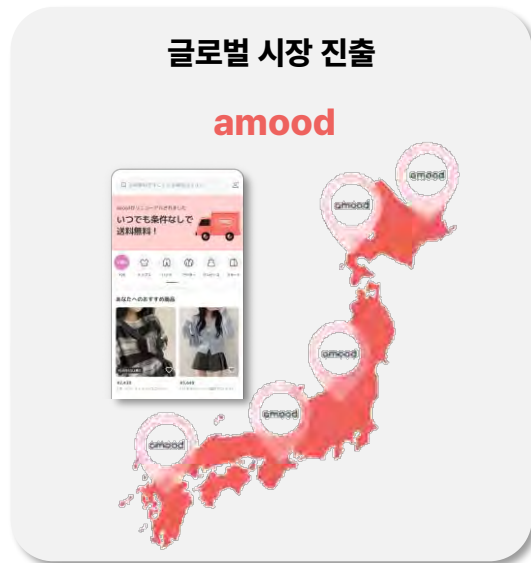
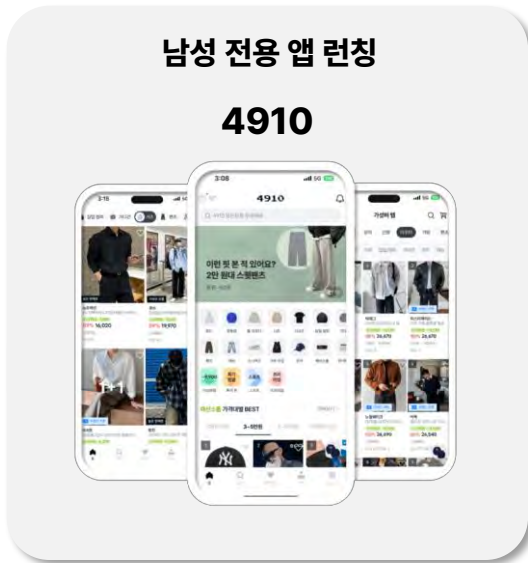
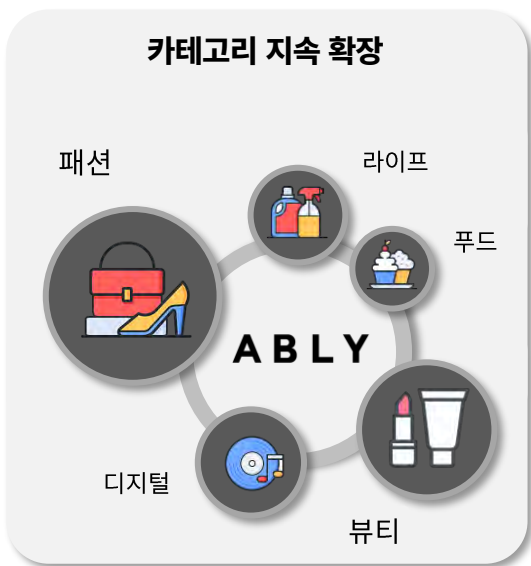
평균 사용 시간 1시간 17분 (버티컬 플랫폼 1위)  
 평균 실행 횟수 70.6회 (버티컬 플랫폼 1위)  
 계속 성장하고 있는 플랫폼에 투자하시면  
 보다 큰 이익을 확보할 수 있습니다 (출처: 와이즈앱)



에이블리 Z사 B사

에이블리의 도전

# 미래가 더욱 기대되는 커머스 플랫폼



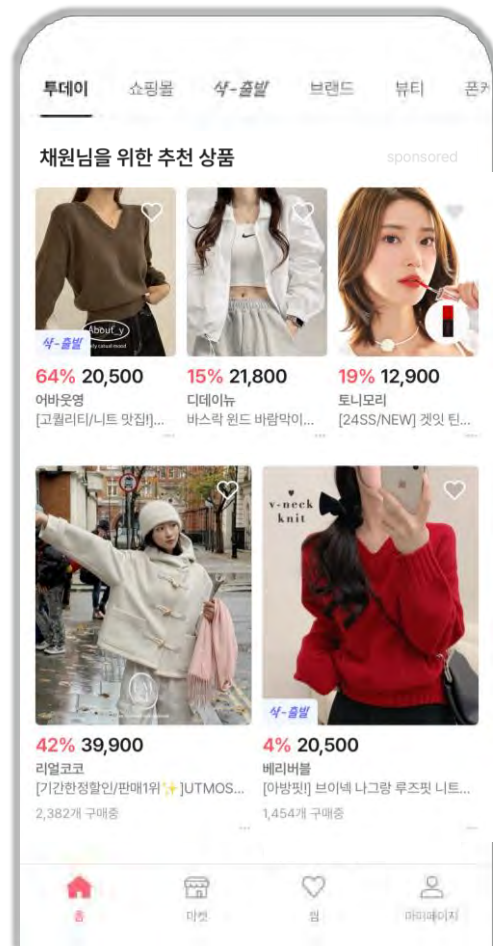
에이블리에서 보다 빠르게 성장할 수 있는 방법은 없을까

**A B L Y** Ads **STORY**

독보적인 AI 추천 기술

# 특화된 AI 추천 기술로 최적의 고객에게 노출, 구매로 연결해주는 광고

15년간 '개인화'를 연구한 인공지능 전문가들이 모여  
자체 개발한 AI 엔진이 고객별 취향을 분석하여 최적의 상품을  
노출하는 '초개인화' 광고입니다. 구매 가능성이 높은 고객에게  
노출하여 보다 빠른 매출 성장을 도와줍니다.





## 광고 노출 지면

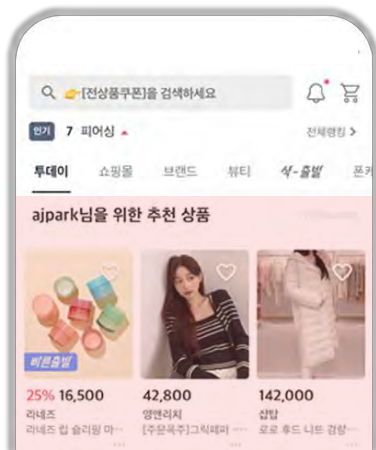
# 구매 가능성이 높은 다양한 지면에 노출

투데이 페이지 내 상품 탐색, 검색, 상품 찜, 장바구니 담기, 카테고리 페이지 방문 등의 유저 행동에 맞춰 총 7개 핵심 지면에 광고 상품이 노출됩니다. (별첨)

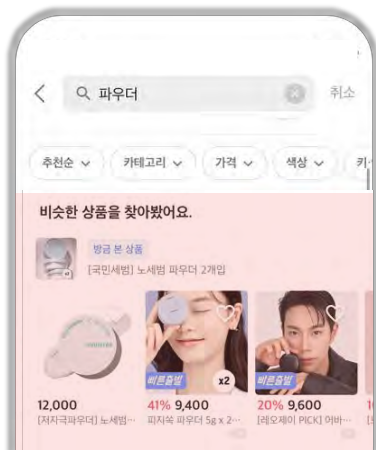
\* [광고지면동영상가이드바로가기](#)

\*에이블리 광고는에이블리 앱내에서만노출됩니다. (4910앱노출불가)

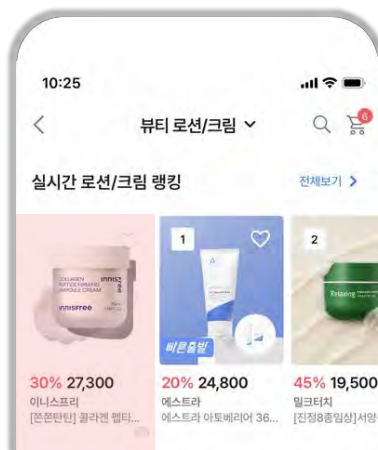
### 투데이 추천상품



### 검색 결과 페이지



### 카테고리 페이지



광고 기대 효과

# 광고 매출 뿐만 아니라 전체 매출 상승 효과

광고로 인한 클릭, 구매 등의 성과로  
상품과 마켓의 순위가 높아지고,  
이로 인해 자연 노출이 증가하게 되어,  
결국 전체 매출이 높아지는 효과로 이어집니다.

amood  
amood



단기간 내  
노출 확보



광고를 통한  
매출 확보



자연 노출  
증가



재구매  
확보



상품별  
퍼포먼스 확인



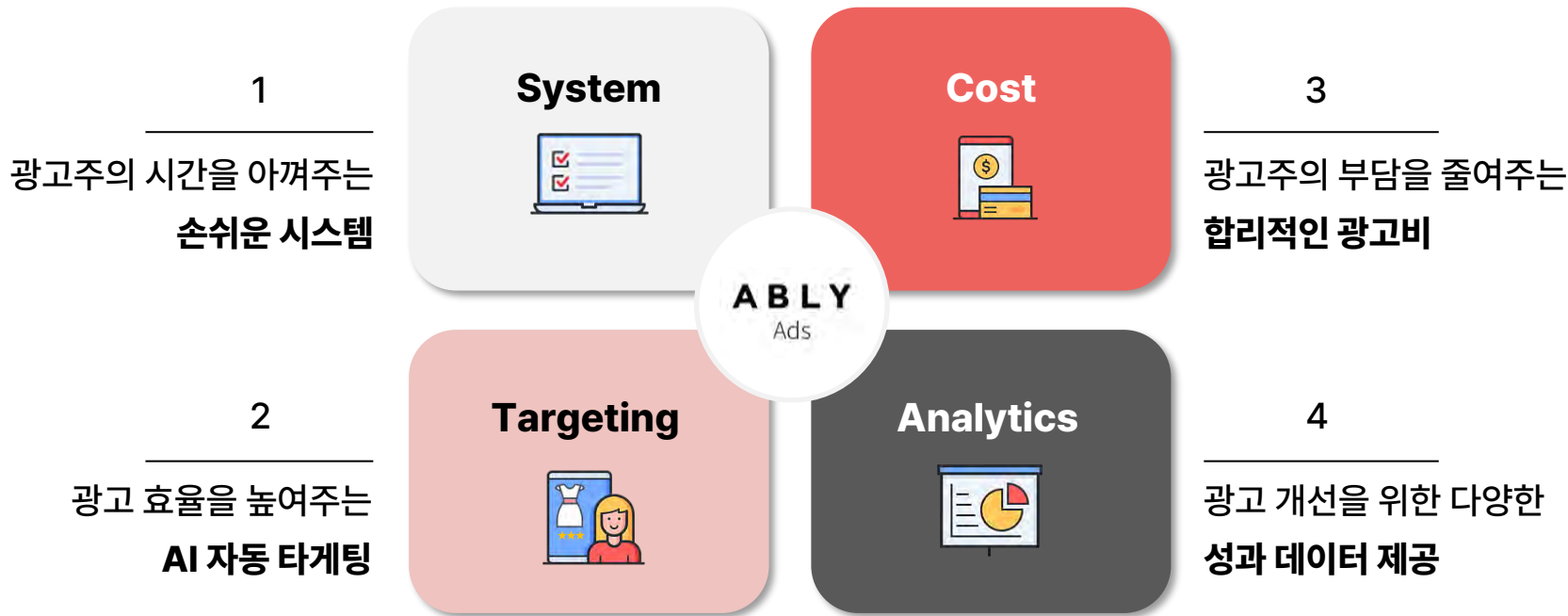
마켓 전체  
데이터 확인

광고 진행 방식

# 에이블리 광고 전체 집행 프로세스



# 에이블리 광고가 특별한 이유



## 강점1. System

# 시간을 아껴주는 손쉬운 광고 시스템

### 에이블리 광고에 없는 4가지

- 광고 소재 제작
- 타게팅 옵션 설정
- 키워드 등록
- 입찰가 입력



“무엇보다도 운영하기 편한 것이 장점인 것 같아요.”

온\*\*\* 마켓

### 광고 '예산' '상품'만 있으면 알아서 노출

예산 설정

50,000

원

상품 등록



## 강점2. Targeting

# 광고 효율을 높여주는 AI 자동 타게팅

타 플랫폼과 달리 자체 개발한 'AI 개인화 추천 서비스'를 광고에도 그대로 적용하여, 정확하게 광고 상품을 노출시켜줍니다.

### 에이블리만의 주요 AI 추천 기술

- \* 교차 추천 기술: 유사 취향 사람들의 스타일 추천
- \* 특정 상황에 맞는 추천: 개강록 등 특정 상황 기반의 추천

“추천 알고리즘의 정확도가 높아  
클릭률/전환율이 높다고 판단합니다.”  
원\*\*\* 마켓



### 강점3. Cost

# 투자 부담을 줄여주는 합리적 과금 방식

광고주 상황에 맞게 일 예산과 전체 광고비를 조절할 수 있고,  
입찰가 경쟁을 통해 클릭당 과금하는 방식이 아닌  
노출 기준 과금(CPM)이라 효율적인 광고 운영이 가능합니다.

\* oCPM (optimized CPM) '최적화된 1,000회 노출 당 비용'  
노출 위치/시간/고객 반응 등에 따라 유동적으로 단가가 변동되는  
합리적인 과금 방식입니다.

“타 매체 대비 광고비 부담이 적고,  
단가가 저렴합니다.”  
퍼\*\*마켓



## 강점4. Analytics

# 광고 개선을 위한 다양한 성과 데이터 제공

광고 집행 이후 캠페인/상품별 광고 데이터를 실시간으로 확인할 수 있습니다. 광고 대시보드를 통해 전체 현황을 그래프로 쉽게 확인할 수 있고, 커스텀 광고 보고서를 통해 광고 성과에 대한 세부 분석이 가능합니다.

“광고 운영에 도움이 되는  
여러 정보들이 잘 제공됩니다.”

경\*마켓

### 기본 지표

노출수, 클릭수, 클릭률, 광고비 등

### 고객 활동성 지표

상품 찜, 마켓찜, 장바구니 담기

### 구매 전환 지표

구매전환수, 구매전환매출, ROAS 등



3단계 광고 등록 과정

# 단 5분 만에 바로 시작할 수 있어요



[동영상 가이드로 쉽게 등록 가능!](#)



**광고주 등록**

약관 동의

**캠페인 등록**

예산/상품 등록

**비즈머니 충전**

광고비 충전

광고 우수 사례

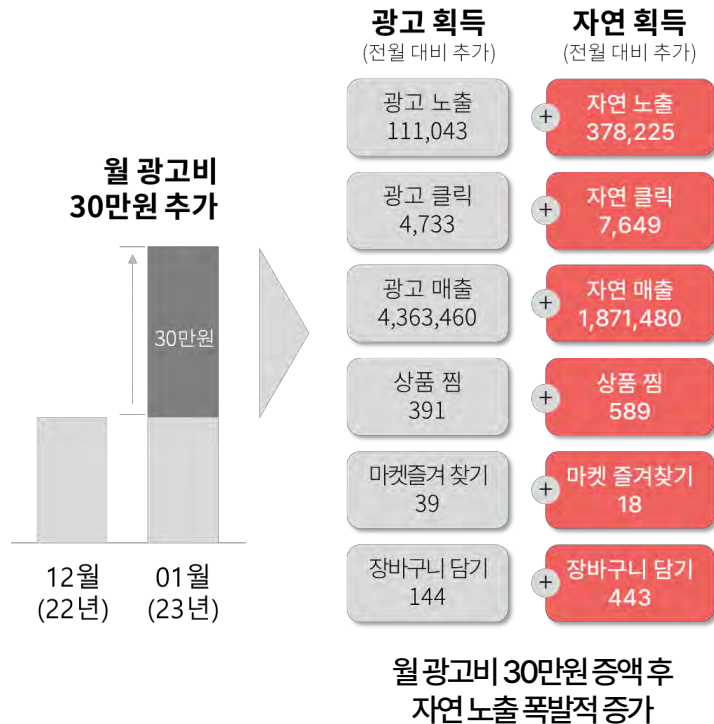
# 광고 매출 뿐 아니라 자연 매출까지 동시 성장



**monude**

최유정 대표님

광고 하나로 매출 뿐만 아니라, 많은 고객님들이 유입이 된 점이 정말 도움이 컸습니다! 고객 유입이 늘어 구매율이 광고 전 대비 현저히 올라갔을 뿐만 아니라 마켓 즐겨찾기, 상품 찜 등에서 다양하게 도움이 되었습니다.



# 자주 물어보시는 질문

Q1. 에이블리는 10대들만 사용하는 플랫폼인가요?	에이블리는 10대 유저들을 많이 보유하고 있으나, 연령별 분포를 보면 10대부터 40대까지 고르게 이용하고 있음을 알 수 있습니다. 10대부터 40대까지 전 연령대에서 가장 많은 유저를 보유한 전문물 플랫폼입니다.
Q2. 광고는 어디에 노출되나요?	에이블리 앱 내 '투데이 추천상품', '검색 결과 페이지' 지면 등 다양한 지면에 노출되며, 위치는 자동으로 지정됩니다. AI 엔진의 추천에 의하여 사용자마다 각기 다른 광고 상품이 노출됩니다.
Q3. 직접 타게팅 옵션을 설정할 수 있나요?	연령, 사이즈 등 별도의 타게팅 옵션을 선택할 필요 없이, 'AI 자동 최적화' 기능으로 AI 엔진이 고객 데이터를 기반으로 가장 적합한 고객에게 노출합니다.
Q4. 대행사를 통해 광고를 운영할 수 있나요?	에이블리 광고 공식 대행사에게 별도의 비용 없이 광고 대행을 요청할 수 있습니다. ( <a href="#">공식대행사 목록</a> )
Q5. 어떤 상품을 등록해야 하나요?	처음에는 가급적 매출 등 고객 반응이 좋은 상품을 우선적으로 등록하는 것을 권장합니다. 판매가 잘되고, 긍정적인 리뷰가 많이 있는 상품으로 광고하면 더 높은 성과를 기대할 수 있습니다.
Q6. 광고비에 대한 세금계산서를 받을 수 있나요?	실제 소진된 광고비에 대해 매월 10일 경, 이메일을 통해 전자세금계산서를 전달드리고 있습니다. 충전 금액의 경우 환불될 수 있으므로, 실제 소진된 광고비를 기준으로 발행합니다.
Q7. 고유 ROAS는 왜 보여주나요?	고유 ROAS는 실제 광고 전환 매출이 발생한 상품만 모아서 ROAS를 계산한 값입니다. 고유 ROAS와 ROAS의 차이가 있는 경우 성과가 발생하지 않는 상품을 찾아 광고를 개선할 수 있습니다.

# Appendix

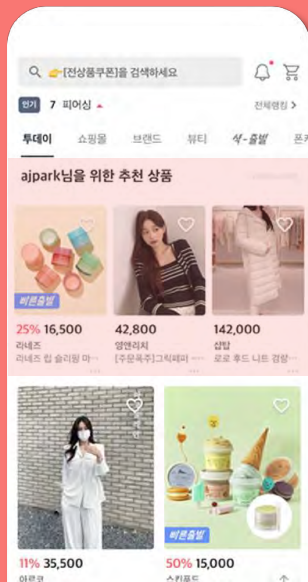
광고 노출 지면 세부 안내

세대별 전문몰 앱 순위

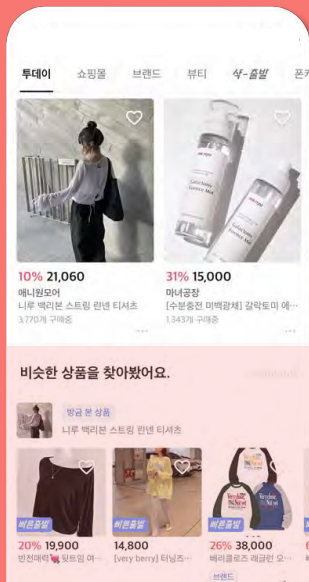
에이블리 광고 플레이북 안내

# 에이블리 광고 노출 지면 안내 (1/2)

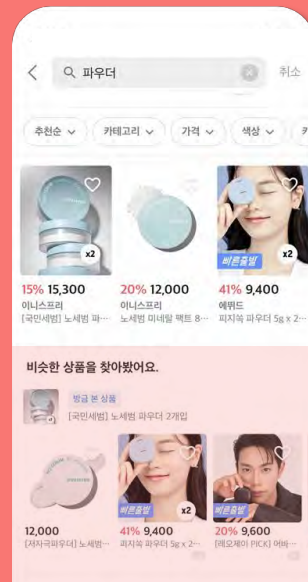
투데이  
'추천상품'



투데이  
'비슷한 상품을 찾아봤어요'

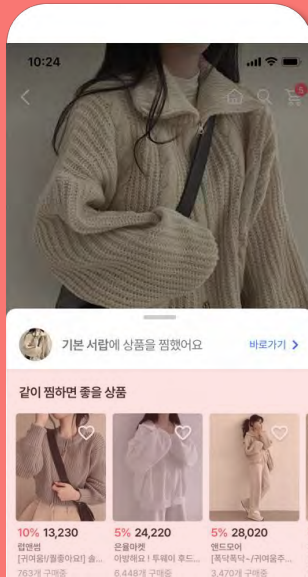


검색결과페이지  
'비슷한 상품을 찾아봤어요'

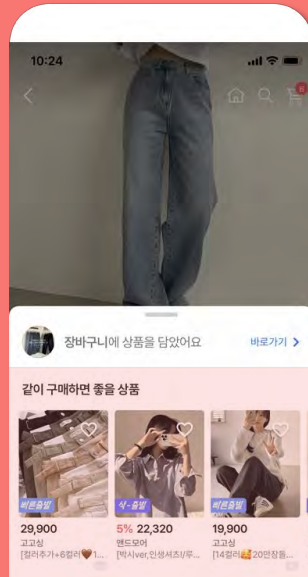


# 에이블리 광고 노출 지면 안내 (2/2)

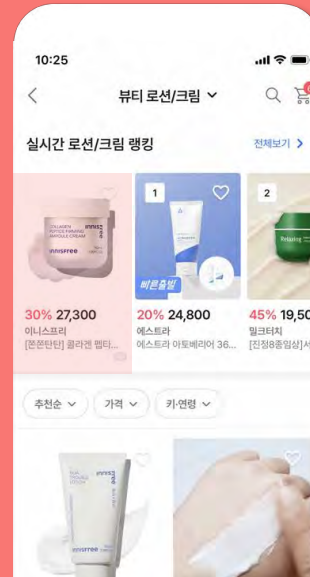
상품상세페이지  
'같이 찜하면 좋을 상품'



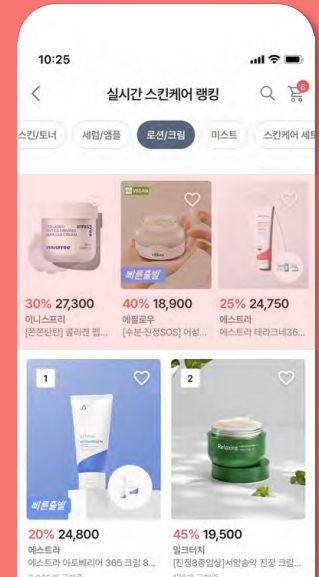
상품상세페이지  
'같이 구매하면 좋을 상품'



소 카테고리페이지  
'실시간 랭킹'



소 카테고리페이지  
'실시간 랭킹 전체보기'



# 세대별 전문몰 앱 순위

세대 순위	20세 미만	20대	30대	40대	50대	60세 이상
TOP1	 에이블리	 에이블리	 에이블리	 에이블리	 퀵잇	 컬리
TOP2	 무신사	 무신사	 올리브영	 컬리	 오늘의집	 오늘의집
TOP3	 올리브영	 지그재그	 무신사	 오늘의집	 컬리	 퀵잇
TOP4	 지그재그	 올리브영	 지그재그	 올리브영	 에이블리	 에이블리
TOP5	 KREAM	 아이디어스	 오늘의집	 무신사	 올리브영	 지그재그

# 에이블리 광고 플레이북 안내



신규 기능 출시  
이벤트 프로모션  
광고 등록방법  
광고 성과 분석 방법  
광고 소재 가이드  
성과 높이는 팁 등

[광고 플레이북 바로가기](#)

\* '에이블리 광고 플레이북' 사이트로 오시면 더 자세한 정보를 확인할 수 있습니다. [\[에이블리 광고 플레이북 바로가기\]](#)



에이블리에서 가장 빠르게 성장하는 방법

# ABLY Ads

[광고 플레이북 바로가기](#)

[광고주센터 바로가기](#)

[광고 등록 페이지 바로가기](#)